

ปราชญ์เกษตรด้านโคเนื้อ – กระบือ ประจำปี พ.ศ.๒๕๖๕  
จังหวัดเชียงราย



☞ ชื่อ – สกุล นายทวี ดอนแสนเทพ

☞ จดทะเบียนเป็นแหล่งเรียนรู้กรมปศุสัตว์ เมื่อ ๘ กรกฎาคม ๒๕๕๖ เลขทะเบียน ๕๖-๕-๕๗-๑-๔๑-๐๗๘

☞ ที่อยู่ บ้านเลขที่ ๕๗ หมู่ที่ ๑๗ บ้านใหม่ศรีวิไลย์ ตำบลดอนศิลา อำเภอเวียงชัย จังหวัดเชียงราย

โทรศัพท์ ๐๙-๓๒๓๒-๑๐๒๐

☞ ชนิดสัตว์และจำนวนปศุสัตว์ที่เลี้ยง

๑. โคเนื้อ จำนวน ๔ ตัว ( ตัวผู้ ๑ ตัว ตัวเมีย ๓ ตัว )

๒. กระบือ จำนวน ๑๓ ตัว ( ตัวผู้ ๒ ตัว ตัวเมีย ๑๑ ตัว )

๓. ไก่พื้นเมือง จำนวน ๒๑๕ ตัว

๔. ไก่ไข่ จำนวน ๗๐ ตัว

๕. เป็ดไข่ จำนวน ๕๐ ตัว

๖. เป็ดเทศ จำนวน ๔๐ ตัว

☞ ผลงานด้านปศุสัตว์

๑. กิจกรรมความคิดริเริ่มและความพยายามพัฒนาอุปสรรค

หลังจากจบการศึกษาได้ช่วยบิดา มารดา ทำนา ทำไร่ เลี้ยงกระบือเพื่อใช้ไถนา เลี้ยงไก่เพื่อเป็นอาหารในครัวเรือน ที่ จ.หนองบัวลำภู ต่อมาได้ซื้อโคมาเลี้ยงเพิ่มขึ้นเพื่อใช้เป็นแรงงานในการลากผลผลิต โดยมีความคิด “การประกอบอาชีพการเกษตร จำเป็นต้องเลี้ยงสัตว์ควบคู่กันไปด้วย เพื่อให้เกื้อกูลกันและกัน” และในปี พ.ศ.๒๕๑๗ ได้ย้ายมาอยู่ที่ บ้านดอยงาม ต.ดอนศิลา อ.เวียงชัย จ.เชียงราย และได้ซื้อกระบือจำนวน ๑ ตัว เพื่อใช้ไถนาทำไร่ข้าวโพด ทำนา แต่ไม่ประสบผลสำเร็จ จึงลงทุนด้วยเงินส่วนตัวซื้อโคมาเลี้ยงจำนวน ๒ ตัว ในราคา ๑๒,๐๐๐ บาท แต่พบโคเป็นโรคปากและเท้าเปื่อย จึงขายไปในราคา ๘,๐๐๐ บาท ซึ่งทำให้ขาดทุน ถึงแม้มีความลำบาก อุปสรรคมากมาย แต่ไม่ย่อท้อ มุมนะพากเพียร ขยันทำนา ทำไร่ ขึ้นเป็น ๒ เท่า เลี้ยงโค – กระบือ เป็ด ไก่ เพื่อเป็นรายได้เสริมและเป็นอาหารโปรตีนในครอบครัวทำการเกษตรแบบผสมผสาน ขวนขวายหาความรู้ด้านการเลี้ยงสัตว์ และเข้าร่วมเป็นอาสาปศุสัตว์ กับสำนักงานปศุสัตว์อำเภอเวียงชัย เพื่อร่วมปฏิบัติงานกับเจ้าหน้าที่กรมปศุสัตว์ ทั้งด้านการทำวัคซีนป้องกันโรนสัตว์ทั้งภายในฟาร์มของตนเอง และฟาร์มเกษตรกรรายอื่นๆ ช่วยเป็นวิทยากรให้ความรู้ด้านการเลี้ยงโค กระบือ และสัตว์อื่นๆ โดยได้รับการคัดเลือกจากสำนักงานปศุสัตว์จังหวัดเชียงรายให้เป็น “ฟาร์มต้นแบบการเลี้ยงควายแบบประณีต”

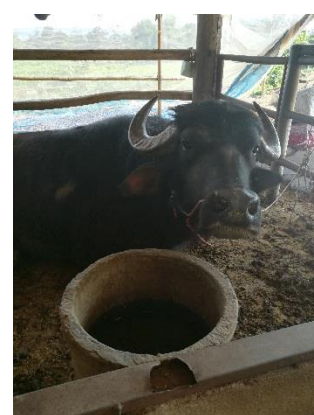
รวมถึง ได้รับการคัดเลือกให้เป็นศูนย์เครือข่าย ศพก. (ด้านปศุสัตว์) และได้ขึ้นทะเบียนเป็นแหล่งเรียนรู้ด้านการเลี้ยงสัตว์กับกรมปศุสัตว์ เมื่อปี ๒๕๕๖ เลขทะเบียนแหล่งเรียนรู้ เลขที่ ๕๖-๕-๕๗-๑-๔๑-๐๗๘



## ๒. กิจกรรมผลงานและความสำเร็จ

### ๓ ด้านพันธุ์สัตว์

มีการเลี้ยงโคเนื้อ กระบือ โดยมีการปรับปรุงพันธุ์โคเนื้อด้วยวิธีผสมเทียม โดยใช้น้ำเชื้อโคพันธุ์ดีจากกรมปศุสัตว์ ส่วนการเลี้ยงกระบือมีการปรับปรุงพันธุ์โดยการเหนี่ยวนำการเป็นสัดและผสมเทียม รวมทั้งการใช้พ่อพันธุ์ผสม ซึ่งทำให้ได้ลูกโค - กระบือ ที่ได้มีความสมบูรณ์ แข็งแรง เจริญเติบโตเร็ว และตรงตามสายพันธุ์ที่ตลาดต้องการ



### ๓ ด้านอาหารสัตว์

มีการปลูกพืชอาหารสัตว์ เพื่อใช้เลี้ยงโค - กระบือ และมีการสำรองฟาง เพื่อใช้เสริมให้สัตว์กินในหน้าแล้ง นอกจากนี้ ก็มีการถนอมพืชอาหารสัตว์ เช่น ต้นข้าวโพดสด ที่มีในพื้นที่ โดยนำมาหมักเพื่อใช้เลี้ยงสัตว์ในกรณีที่ไม่ได้มีการเกี่ยวหญ้าให้สัตว์กิน เช่น วันที่ฝนตก หรือในวันที่มีภารกิจอย่างอื่น





### ๖ ด้านการจัดการฟาร์มและการสุขาภิบาล

ในการจัดการฟาร์ม และการเลี้ยงดูโค - กระบือ เป็นการเลี้ยงแบบประณีต โดยการเลี้ยงขังคอก ซึ่งทำให้ง่ายต่อการจัดการกับสัตว์ เช่น การให้อาหาร การทำวัคซีนป้องกันโรค การผสมเทียม การเก็บมูลสัตว์ ซึ่งนอกจากจะเป็นการทำความสะดวกภายในคอกหรือโรงเรือนแล้ว ยังสามารถเก็บมูลสัตว์เพื่อมาตาก ทำเป็นปุ๋ยใช้ภายในฟาร์มและจำหน่ายเป็นรายได้ โดยใช้ความรู้ที่ได้จากการอบรม และการเป็นอาสาปศุสัตว์ นำมาประยุกต์ใช้ในการจัดการสุขาภิบาลฟาร์มอย่างถูกต้องตามหลักวิชาการ มีการทำวัคซีนป้องกันโรคในสัตว์เป็นประจำตามโปรแกรม



### ๓. กิจกรรมความเป็นผู้นำและการเสี่ยสละเพื่อส่วนรวม

เป็นอาสาปศุสัตว์ ช่วยเจ้าหน้าที่กรมปศุสัตว์ในการทำวัคซีนป้องกันโรคสัตว์ ในฟาร์มของตนเองและเกษตรกรรายอื่น ๆ ในพื้นที่ เป็นแกนนำของเกษตรกรด้านปศุสัตว์ เป็นฟาร์มต้นแบบการเลี้ยงควายแบบประณีต เป็นศูนย์เรียนรู้การเลี้ยงสัตว์ และมีส่วนร่วมในกิจกรรมโครงการต่างๆ ของกรมปศุสัตว์ ซึ่งเป็นแบบอย่างของเกษตรกรผู้มีความขยัน หมั่นเพียร อดทน หมั่นศึกษาหาความรู้ใหม่ๆ อยู่เสมอ และเป็นแหล่งศึกษาเรียนรู้ของเพื่อนเกษตรกร และผู้สนใจ ได้มาศึกษาดูงาน



#### ๔. การอนุรักษ์ทรัพยากรธรรมชาติและสิ่งแวดล้อม

มีการอนุรักษ์ทรัพยากรธรรมชาติและสิ่งแวดล้อม โดยการใช้ผลพลอยได้จากการเกษตรมาเป็นวัตถุดิบในการเลี้ยงสัตว์ เช่น การใช้ฟางข้าว การใช้ต้นข้าวโพด เลี้ยงสัตว์ เพื่อลดการเผา ช่วยลดปัญหาหมอกควัน และมีการใช้มูลสัตว์เป็นปุ๋ย ทดแทนการใช้สารเคมี ในการทำการเกษตร เพื่อช่วยลดปัญหาสารตกค้างในดิน และเป็นการเพิ่มมูลค่าให้กับผลพลอยได้จากการเกษตร

